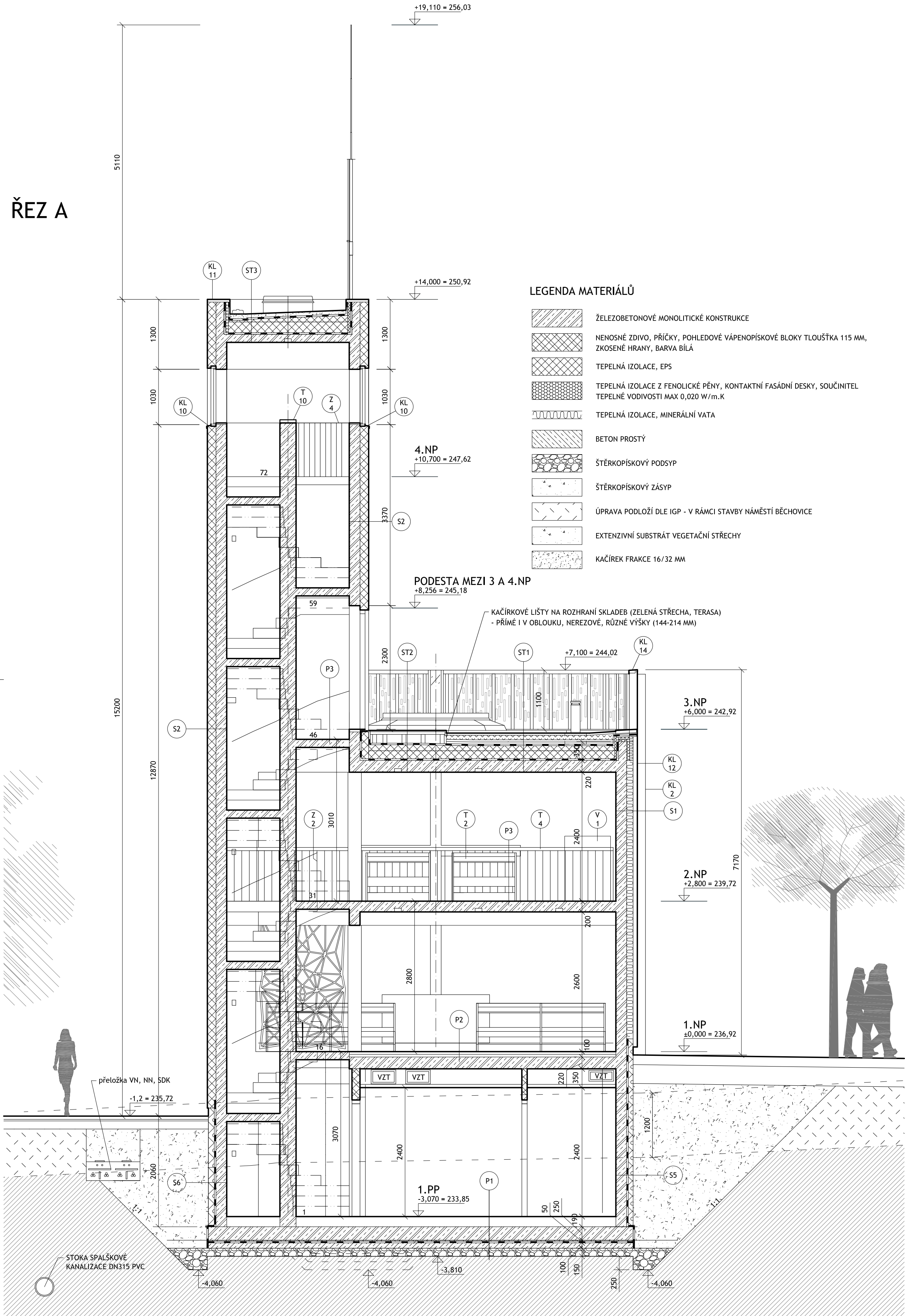


ŘEZ A



LEGENDA MATERIÁLŮ

- ŽELEZOBETONOVÉ MONOLITICKÉ KONSTRUKCE
- NENOSNÉ ZDIVO, PŘÍČKY, POHLEDOVÉ VÁPENOPÍSKOVÉ BLOKY TLOUŠŤKA 115 MM, ZKOSENÉ HRANY, BARVA BÍLÁ
- TEPELNÁ IZOLACE, EPS
- TEPELNÁ IZOLACE Z FENOLICKÉ PĚNY, KONTAKTNÍ FASÁDNÍ DESKY, SOUČINITEL TEPELNÉ VODIVOSTI MAX 0,020 W/m.K
- TEPELNÁ IZOLACE, MINERÁLNÍ VATA
- BETON PROSTÝ
- ŠTĚRKOPÍSKOVÝ PODSYP
- ŠTĚRKOPÍSKOVÝ ZÁSYP
- ÚPRAVA PODLOŽÍ DLE IGP - V RÁMCI STAVBY NÁMĚSTÍ BĚCHOVICE
- EXTENZIVNÍ SUBSTRÁT VEGETAČNÍ STŘECHY
- KAČÍREK FRAKCE 16/32 MM

PODESTA MEZI 3 A 4.NP

+8,256 = 245,18

KAČÍRKOVÉ LIŠTY NA ROZHRANÍ SKLADEB (ZELENÁ STŘECHA, TERASA)
- PŘÍMÉ I V OBLOUKU, NEREZOVÉ, RŮZNÉ VÝŠKY (144-214 MM)

RAZÍTKO A PODPIS: PARÉ:

NÁZEV STAVBY:
NÁMĚSTÍ BĚCHOVICE -
KAPLE S VYHLÍDKOU

STAVEBNÍK:
MĚSTSKÁ ČÁST PRAHA - BĚCHOVICE
ČESKOBRODSKÁ 3
190 11 PRAHA - BĚCHOVICE

GENERÁLNÍ PROJEKTANT:
TOMEK ARCHITEKTI S.R.O.
DAŇKOVA 3333/5, 14300 PRAHA 4
IČ: 05416990
T: +420603462563
E: TOMEKARCHITEKTI@GMAIL.COM

HLAVNÍ INŽENÝR PROJEKTU:
ING. ARCH. ONDŘEJ TOMEK

SPOLUAUTÓŘI ARCHITEKTONICKÉHO ŘEŠENÍ:
ING. ARCH. ONDŘEJ TOMEK
ING. ARCH. MILENA TOMKOVÁ

ZPRACOVATEL ČÁSTI:
TOMEK ARCHITEKTI S.R.O.
DAŇKOVA 3333/5, 14300 PRAHA 4
IČ: 05416990
T: +420603462563
E: TOMEKARCHITEKTI@GMAIL.COM

ZODPOVĚDNÝ PROJEKTANT ČÁSTI:
ING. ARCH. ONDŘEJ TOMEK

VYPRACOVAL:
ING. ARCH. ONDŘEJ TOMEK

STUPEŇ DOKUMENTACE:
DOKUMENTACE PRO PROVÁDĚNÍ STAVBY

DPS

DATUM: 01/2022 FORMÁT: 4 X A4 MĚŘÍTKO: 1:50

SOUŘADNICOVÝ SYSTÉM / VÝŠKOVÝ SYSTÉM:
JTSK, ČSN5/Bpv

ČÁST DOKUMENTACE:
D. DOKUMENTACE OBJEKTŮ A TECHNICKÝCH
A TECHNOLOGICKÝCH ZAŘÍZENÍ
D.1.12 SO 704 KAPLE S VYHLÍDKOU
D.1.12.1 ARCHITEKTONICKO-STAVEBNÍ ŘEŠENÍ

OBSAH ČÁSTI:
08 ŘEZ A

OZNAČENÍ PŘÍLOHY:

D.1.12.1.08